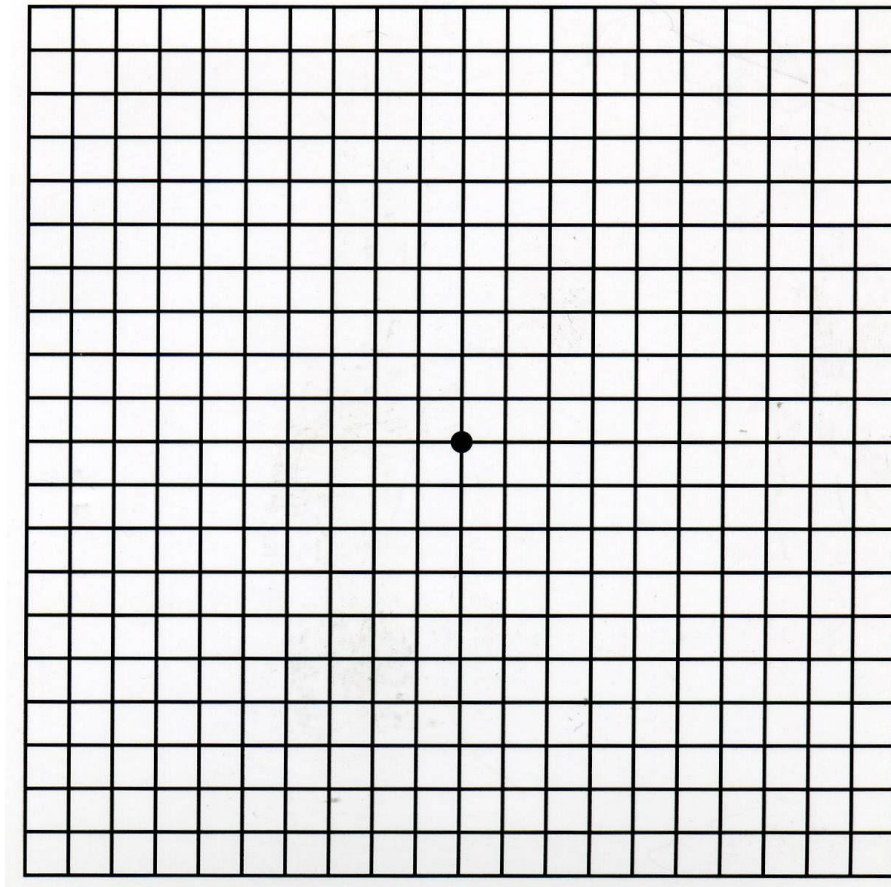


# AMSLER-GITTERTEST



- Drucken Sie sich diese Seite auf ein Blatt Din A4
- Benutzen Sie diese Amsler-Gitter
  - Bei heller Beleuchtung
  - Im Leseabstand von 30 – 40 cm
- Falls Sie eine Brille haben, sollten Sie diese bei dem Test tragen
- Decken Sie ein Auge mit der hohlen Hand ab
- Fixieren Sie mit dem anderen Auge den schwarzen Punkt in der Mitte des Feldes
- Wiederholen Sie den Test mit dem anderen Auge

## Testergebnis:

Sehen Sie verzerrte, verbogene oder verschwommene Linien?

Erscheinen Ihnen Linien unterbrochen oder fehlen ganz?

**Wenn ja, kontaktieren Sie Ihren Augenarzt**

